

מוטת-זמן-עתיד

Future-Time-Span

1995...2000...2005...2015...2020...2025...2035...2045...2050...2055...2060...2065



דר' דוד פסיג

אוניברסיטת בר-אילן

<http://www.passig.com>



מסגרת ההרצאה

1995...2000...2005...2015...2020...2025...2035...2045...2050...2055...2060...2065

מבוא



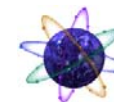
גישות בתפיסת זמן



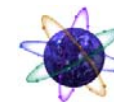
התפתחות תפיסת זמן



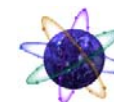
אוריינטציה ופרספקטיבה עתידית



הגדרת מוטת-זמן-עתיד



מודל לפיתוח מוטת-זמן-עתיד

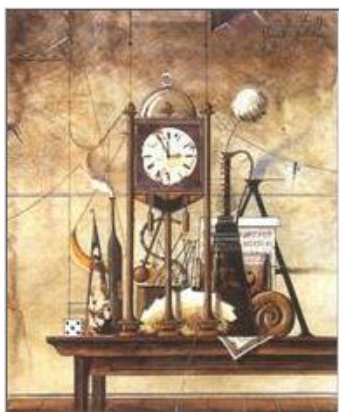


תחושות בטן

1995...2000...2005...2015...2020...2025...2035...2045...2050...2055...2060...2065

חקר העתיד (Future Studies) החל להתפתח בימי מלחמת העולם השנייה.

לאורך השנים, התפתחו מתודולוגיות בעזרתן עתידנים חקרו מגמות של עתידים בתחומים ובטווחים שונים. עם זאת, הוגים ומנהיגים חזו ופיתחו הערכות שונות אל העתיד ללא כלי מחקר בדוקים.



מתודולוגיות מהימנות

1995...2000...2005...2015...2020...2025...2035...2045...2050...2055...2060...2065

העתידנים, לעומתם, ביקשו לפתח שיטות הערכה של מגמות, אשר ניתן לבקר את תקפותן ומהימנותן. משהופקע התחום מידי ההוגים נעלמה מעיני חוקרי העתיד התודעה שהנחתה את ההוגים לעצב הערכות של העתיד.



התפתחות תפיסת זמן

1995...2000...2005...2015...2020...2025...2035...2045...2050...2055...2060...2065

תפיסת זמן נחלקת לשני תחומים עיקריים:
"רצף-זמן" (Sequence) מוגדר כהתרחשות אירועים זה אחר זה בטווחי זמן של ימים, שבועות, חודשים ושנים, וכסידור רצפי אירועים על-פי סדר התרחשותם.

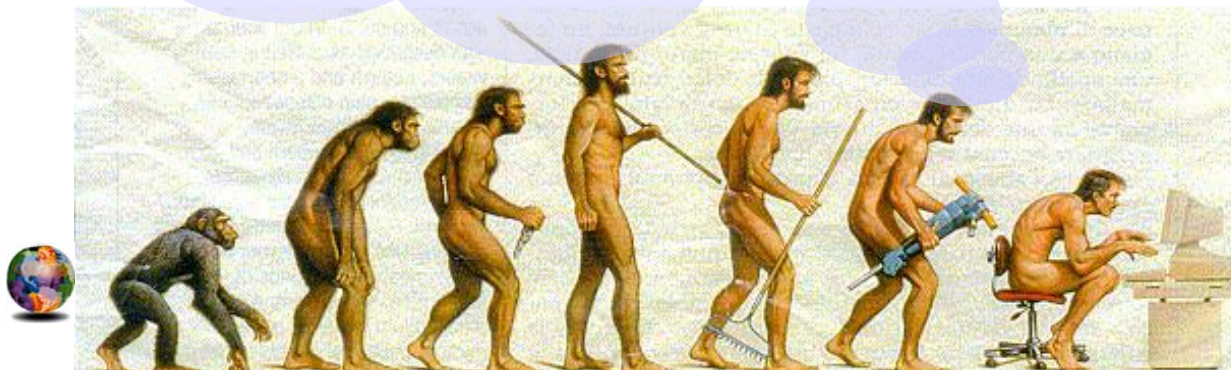
"משך-זמן" (Duration) מוגדר כאינטרוולים שבין אירועים שונים הנמשכות שעות ועד ימים, והתמצאות בשעון.



מוטת-זמן-עתיד

1995...2000...2005...2015...2020...2025...2035...2045...2050...2055...2060...2065

תודעה רפלקטיבית הקולטת
את משך הזמן והמאורעות בו
לטווחים הולכים וגדלים, והממחישה
לעצמה את המשמעויות ארוכות
הטווח של ההתרחשות.



גישת פרויד בתפיסת זמן

1995...2000...2005...2015...2020...2025...2035...2045...2050...2055...2060...2065

בספרות מופיעות שתי גישות פסיכולוגיות
העוסקות בתפיסת זמן:

1. הגישה הפסיכואנליטית—פרויד, אבי גישה זו, טוען כי תפיסת הזמן היא חלק מהתפתחות האגו ומבניית יכולת הילד לדחיית סיפוקים. חוויית הזמן מתקשרת למרווח הנפער שבין הצורך לבין סיפוקו.



גישת פיאז'ה בתפיסת זמן

1995...2000...2005...2015...2020...2025...2035...2045...2050...2055...2060...2065

2. הגישה הקוגניטיבית—פיאז'ה, ממייצגי הגישה, רואה את הזמן ביחס שבין הילד לבין גורמי מהירות ותנועה. לטענתו, התינוק חי בעולם חסר זמן, והמודעות לזמן מתפתחת לאט ובהדרגתיות במהלך מפגשי התינוק עם המציאות.



התפתחות עבר הווה ועתיד

1995...2000...2005...2015...2020...2025...2035...2045...2050...2055...2060...2065

תהליך התפתחות מושג הזמן הוא הדרגתי.
הילד הצעיר חי בעולם שכולו הווה. רק
בסוף שנתו החמישית מבין הילד לעומקם
את ההבדלים שבין עבר, הווה ועתיד.
התמצאות מלאה באוריינטצית הזמן
נרכשת בסביבות גיל שבע. שליטה מלאה
בכל מימדי הזמן מושגת רק בגיל 14-18
(זכאי 1998).



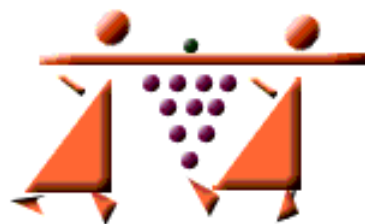
אוריינטציה ופרספקטיבה עתידית

1995...2000...2005...2015...2020...2025...2035...2045...2050...2055...2060...2065

המונח "תודעת-זמן-עתיד" מוכר בספרות בשמות שונים כמו חזון עתידי, תמונה עתידית, תפיסה עתידית, אוריינטציה עתידית ועוד.

באופן כללי, המונחים מפורשים כ"תובנה" שכל הנעשה בהווה ישפיע על העתיד.

אין משמעותם שיעבוד ההווה לעתיד, בהכרח, אך הם יותר מכוונים לעבר ההווה וחשיבותו מאשר לעתיד וחשיבותו.



הגדרת מוטת-זמן-עתיד

1995...2000...2005...2015...2020...2025...2035...2045...2050...2055...2060...2065

שם הפעולה המנטלית המתארת
תנועה מודעת ונטייה/פריצה אל
כיוונים בפרישה רחבה. פעולה כזאת
מאפשרת מעוף בחשיבה,
פרספקטיבה חדשה, גמישות וכושר
תמרון ביכולת הפעולה. פעולה זו
משחררת מכבלי ההווה ומאפשרת
לנווט אל עתיד מודע יותר.



הגדרת מוטת-זמן-עתיד

1995...2000...2005...2015...2020...2025...2035...2045...2050..2055..2060...2065

היכולת לשנות את
ההתנהגות בהווה
לאור ההמשגה
של העתיד.



מודל לפיתוח מוטת זמן עתיד

1995...2000...2005...2015...2020...2025...2035...2045...2050...2055...2060...2065

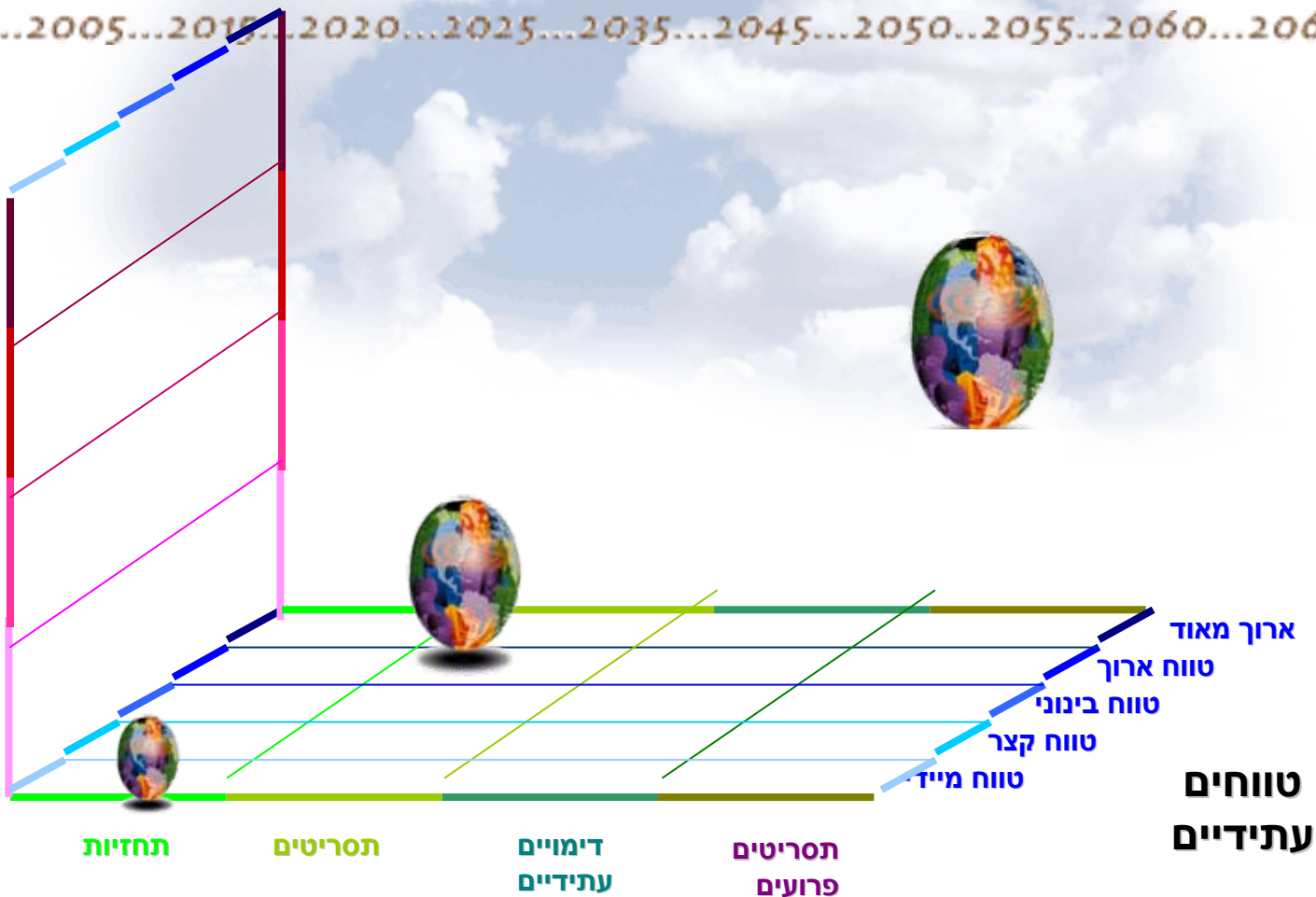
רמות תודעת העתיד

זירוז / פעילויות האטת

משך אירועים

קישור אירועים

רצף בין אירועים



אסטרטגיות עתידיות

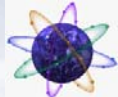
טווחים עתידיים



מדדי מוז"ע

1995...2000...2005...2015...2020...2025...2035...2045...2050..2055..2060...2065



שאלון מוז"ע 

גמישות מחשבתיית 

